



ТЫВА РЕСПУБЛИКАНЫҢ МУНИЦИПАЛДЫГ РАЙОНУ
ТЕРЕ-ХОЛ КОЖУУН ЧАГЫРГАЗЫ

ДОКТААЛ
АДМИНИСТРАЦИЯ МУНИЦИПАЛЬНОГО РАЙОНА
ТЕРЕ-ХОЛЬСКИЙ КОЖУУН РЕСПУБЛИКИ ТЫВА
ПОСТАНОВЛЕНИЕ

«02» декабря 2024 г.

с. Кунгуртуг

№ 212

Об утверждении схемы размещения рекламных конструкций на территории Тере-Хольского кожууна Республики Тыва

На основании Федерального закона от 13.03.2006 № 38-ФЗ «О рекламе», в соответствии с Федеральными законами от 06 октября 2003 № 131ФЗ "Об общих принципах организации местного самоуправления в Российской Федерации", администрация Тере-Хольского кожууна **ПОСТАНОВЛЯЕТ:**

1. Утвердить схему размещения рекламных конструкций на территории Тере-Хольского кожууна Республики Тыва (приложение).
2. Опубликовать настоящее постановление на официальном сайте администрации Тере-Хольского кожууна.

Председатель администрации
Тере-Хольского кожууна Республики Тыва



Мижит В.Д.

Приложение к постановлению
Администрации
Тере-Хольского кожууна от
02.12.2024 № 212

**СХЕМА РАЗМЕЩЕНИЯ РЕКЛАМНЫХ
КОНСТРУКЦИЙ**
на территории Тере-Хольского кожууна Республики
Тыва

с. Кунгуртуг 2024

ПОЯСНИТЕЛЬНАЯ ЗАПИСКА
к Схеме размещения рекламных конструкций на территории Тере-Хольского
кожууна Республики Тыва
(с. Кунгуртуг)

1. Общие положения.

В соответствии с действующим Федеральным законом № 38-ФЗ «О рекламе», с учетом внесенных изменений в указанный Федеральный закон, в соответствии с ГОСТ Р 52044-2003 «Наружная реклама на автомобильных дорогах и территориях городских и сельских поселений» Администрацией Тере-Хольского кожууна подготовлен проект Схемы размещения рекламных конструкций на территории Тере-Хольского кожууна.

Схема размещения рекламных конструкций на территории Тере-Хольского кожууна устанавливает необходимые требования по обеспечению благоприятной визуально-рекламной среды для граждан, проживающих на данной территории муниципального района.

2. Схема размещения рекламных конструкций.

Схема размещения рекламных конструкций является документом, определяющим места размещения рекламных конструкций, типы и виды рекламных конструкций, установка которых допускается на данных местах и соответствует архитектурному облику сложившейся застройки.

Схема размещения рекламных конструкций, выполнена на цветной картографической основе с использованием материалов документов территориального планирования Тере-Хольского кожууна, содержит места размещения рекламных конструкций, описание рекламной конструкции.

На сегодняшний день в Схеме размещения рекламных конструкций имеется 4 рекламных мест.

Рекламная конструкция № 1 «односторонний щит» по адресу: примерно в 15 м по направлению на северо-восток от ориентира СДК с. Шынаанский, расположенного по адресу с. Кунгуртуг, улица Комсомольская, дом 59.

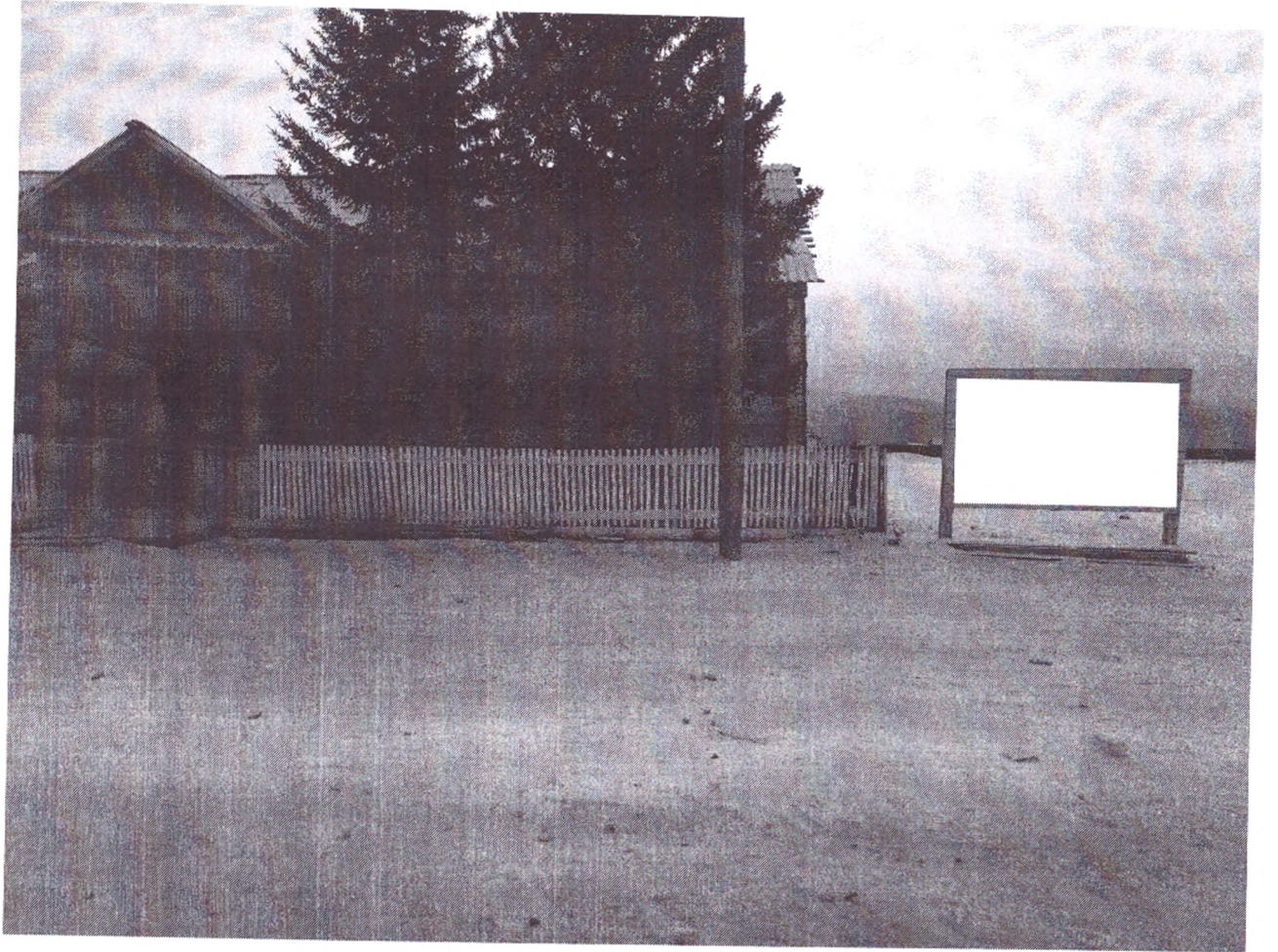
Площадь информационного поля составляет 6 кв.м.

Технические характеристики:

- размер информационного поля - 2,0 х 3,0 м;
- высота рекламной конструкции - 3,5 м.

Щитовая рекламная конструкция стационарного типа.

Шынаанский



Рекламная конструкция № 2 «односторонний рекламный щит»

примерно в 25 м по направлению на северо-восток от ориентира администрация с.Эми, расположенного по адресу с. Отгук-Даш, улица Героев СВО, дом 2 «а».

Площадь информационного поля составляет 6 кв.м.

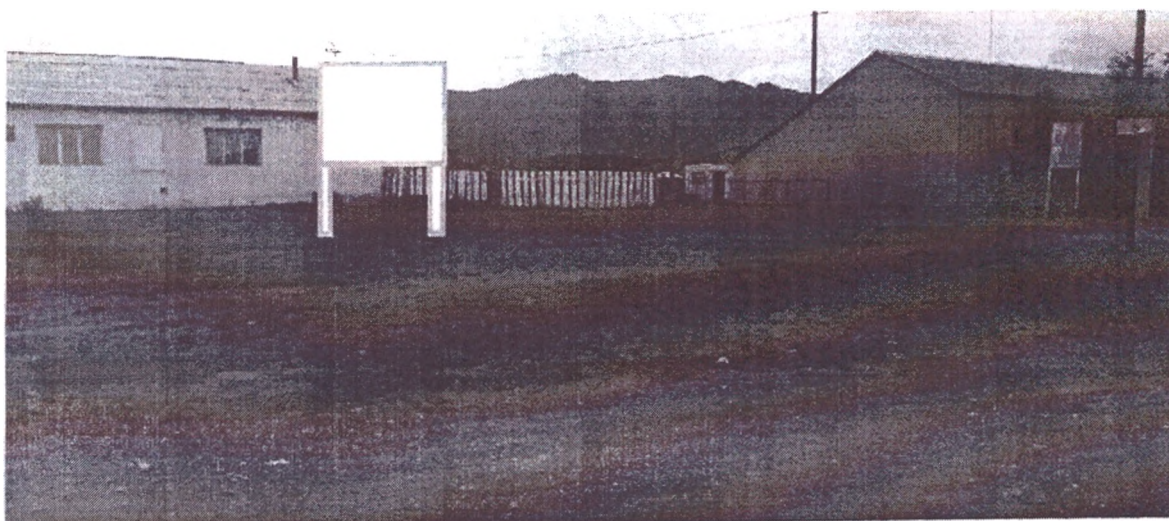
Технические характеристики:

размер информационного поля - 2 х 3 м;

высота рекламной конструкции - 3,5 м.

Щитовая рекламная конструкция стационарного типа.

Эми



Рекламная конструкция № 3 «односторонний рекламный щит»

примерно в 20 м по направлению на северо-запад от ориентира СДК с. Балыктыг, расположенного по адресу село Тал, улица Сайзырал, д. 5 «а».

Площадь информационного поля составляет 6 кв.м.

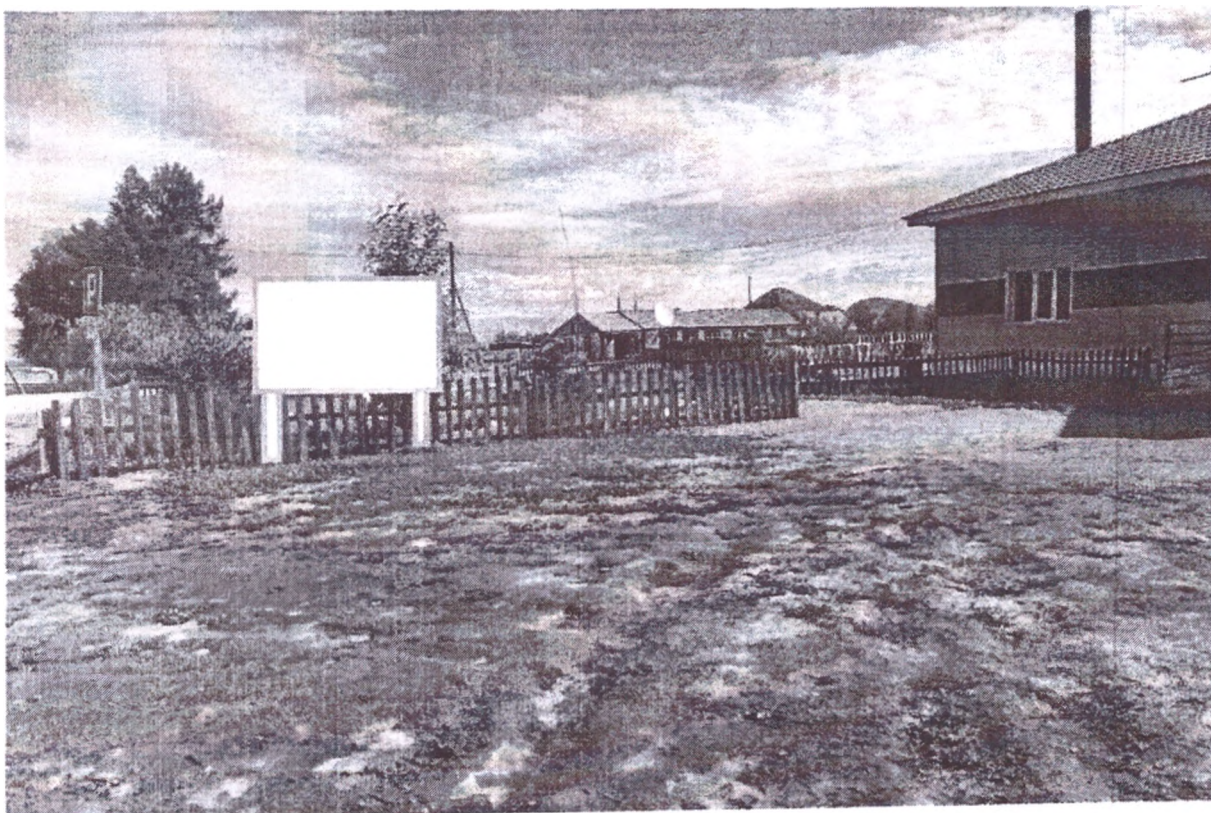
Технические характеристики:

размер информационного поля - 2 х 3 м;

высота рекламной конструкции - 3,5 м.

Щитовая рекламная конструкция стационарного типа.

Балыктыг



Рекламная конструкция № 4 «односторонний рекламный щит»

примерно в 20 м по направлению на северо-восток от ориентира СДК с. Каргы, расположенного по адресу с. Белдир-Чазы (Чыргаланды), улица Белдир, дом 1 «а».

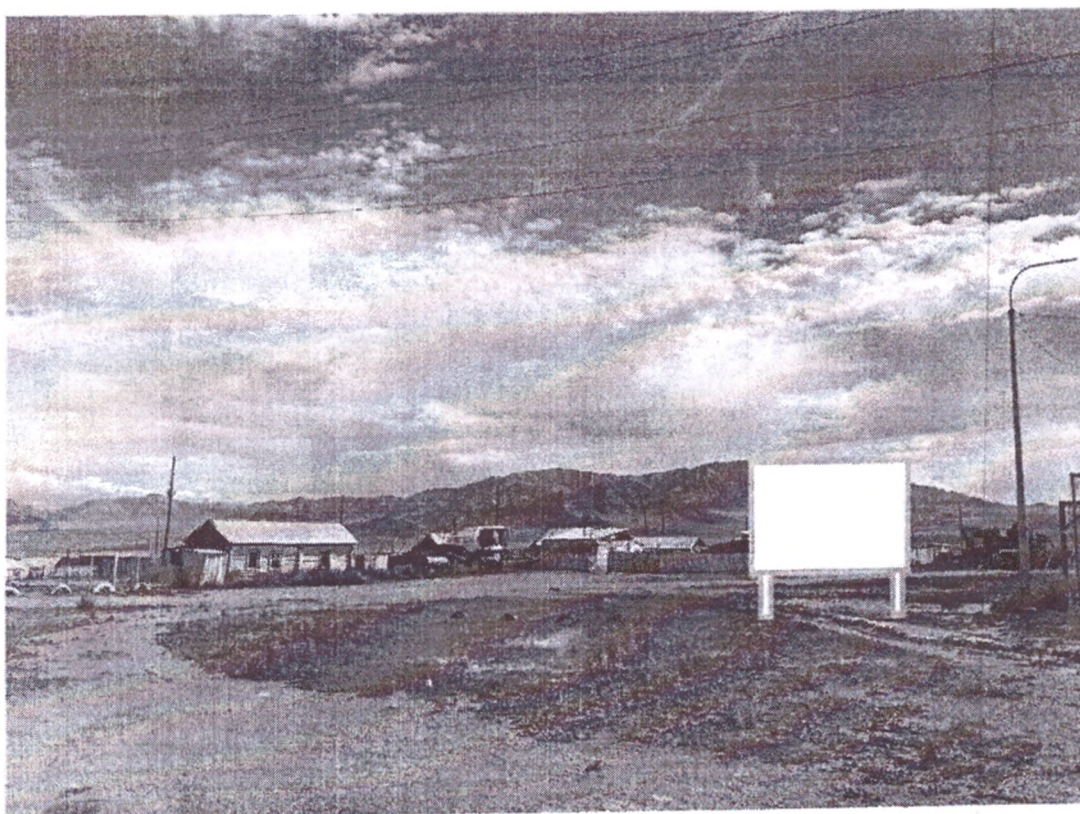
Площадь информационного поля составляет 6 кв.м.

Технические характеристики:

размер информационного поля - 2 х 3 м;

высота рекламной конструкции - 3,5 м.

Щитовая рекламная конструкция стационарного типа.



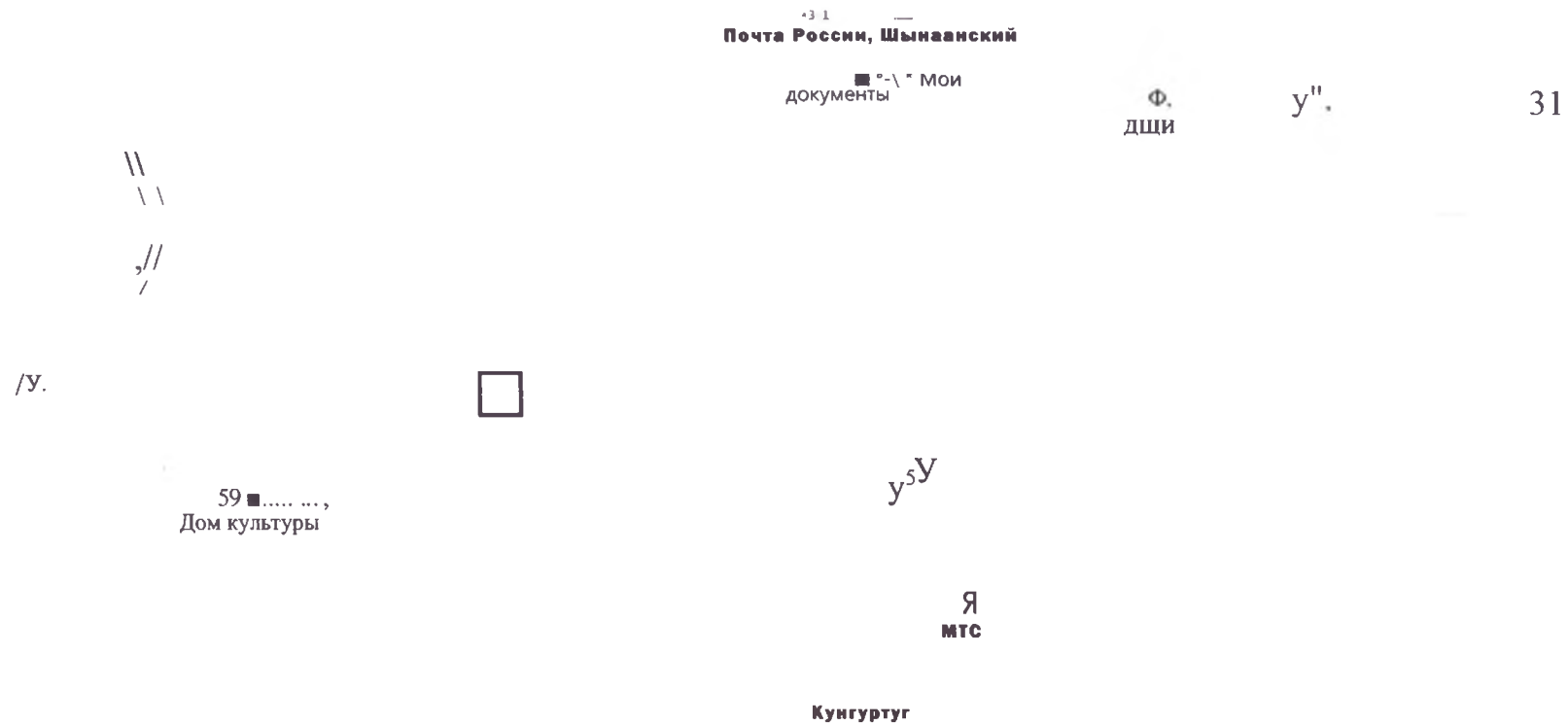
**Перечень рекламных конструкций
на территории , Тере-Хольского**

№	Место расположения	Вид рекламной конструкции	Общая площадь (кв.м)	Примечания
1.	примерно в 15 м по направлению на северо-восток от ориентира СДК с. Шынаанский, расположенного по адресу с. Кунгуртут, улица Комсомольская, дом 59.	щит односторонний	2х3	
2	примерно в 25 м по направлению на северо-восток от ориентира администрация с. Эми, расположенного по адресу с. Оттук-Даш, улица Героев СВО, дом 2 «а».	щит односторонний	2х3	
3	примерно в 20 м по направлению на северо-запад от ориентира СДК с. Балыктыг, расположенного по адресу село Тал, улица Сайзырал, дом 5 «а».	щит односторонний	2х3	
4	примерно в 20 м по направлению на северо-восток от ориентира СДК с. Каргы, расположенного по адресу с. Белдир-Чазы (Чыргаланды), улица Белдир, дом 1 «а».	щит односторонний	2х3	

Приложение к постановлению администрации Тере-Хольского кожууна

от «12» декабря 2024 г. № 212

Схема расположения рекламных конструкций с. Шынаанский

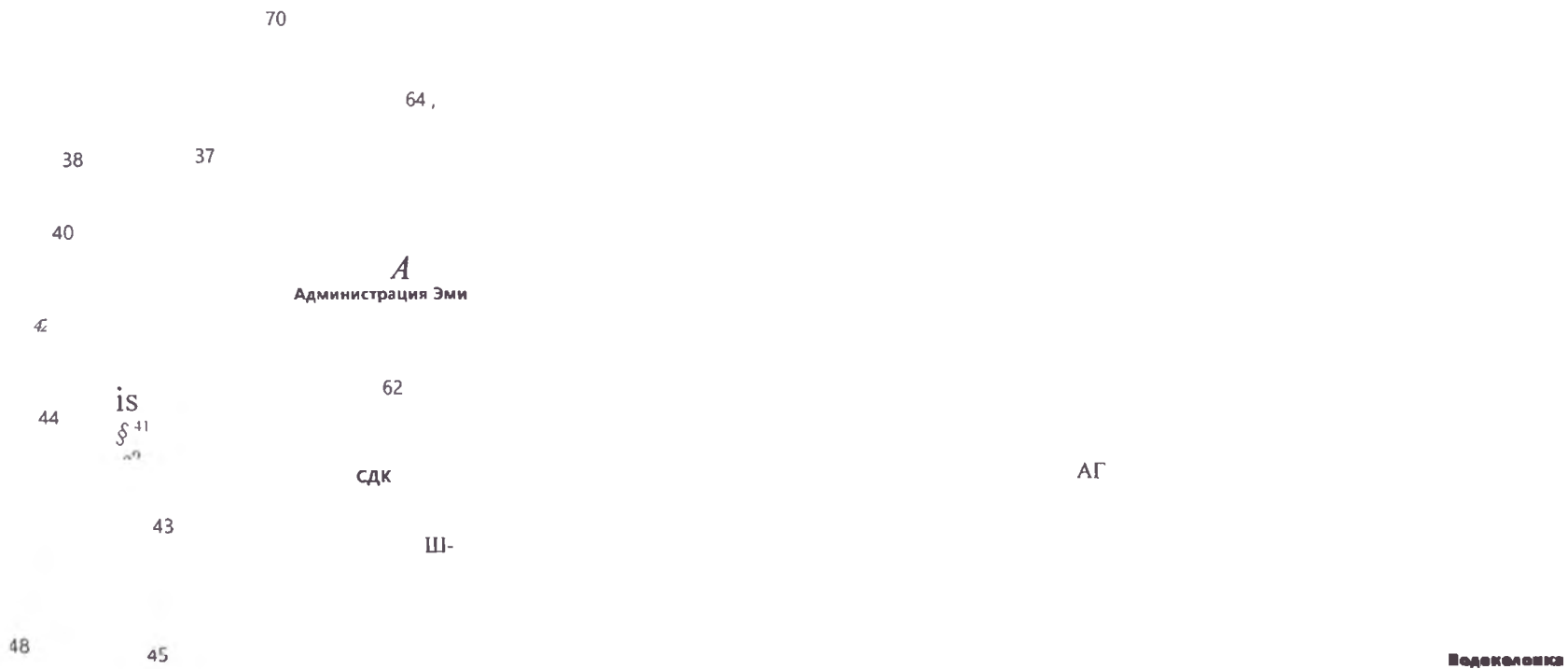


Ште — местоположение рекламной конструкции. Тип и вид: щиты 2 x 3 м - щитовые рекламные конструкции среднего формата, имеющие внешние поверхности, специально предназначенные для размещения рекламы. Щиты состоят из каркаса, опоры и информационного поля размером 2 x 3 м. Стационарный.

Приложение к постановлению администрации Тере-Хольского кожууна

от «02» декабря 2024 г. № 212

Схема расположения рекламных конструкций с. Эми

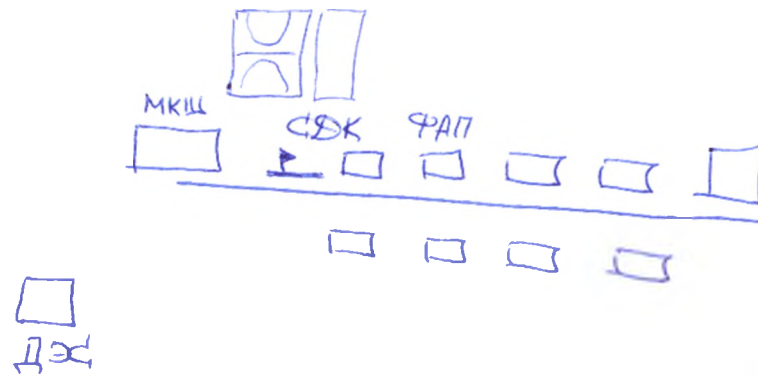


— местоположение рекламной конструкции. Тип и вид: щиты 2 х 3 м - щитовые рекламные конструкции среднего формата, имеющие внешние верхъёсти, специально предназначенные для размещения рекламы. Щиты состоят из каркаса, опоры и информационного поля размером 2 х 3 м. Стационарный.

Приложение к постановлению администрации Тере-Хольского кожууна

от «02» декабря 2024 г. № 212

Схема расположения рекламных конструкций с. Балыктыг

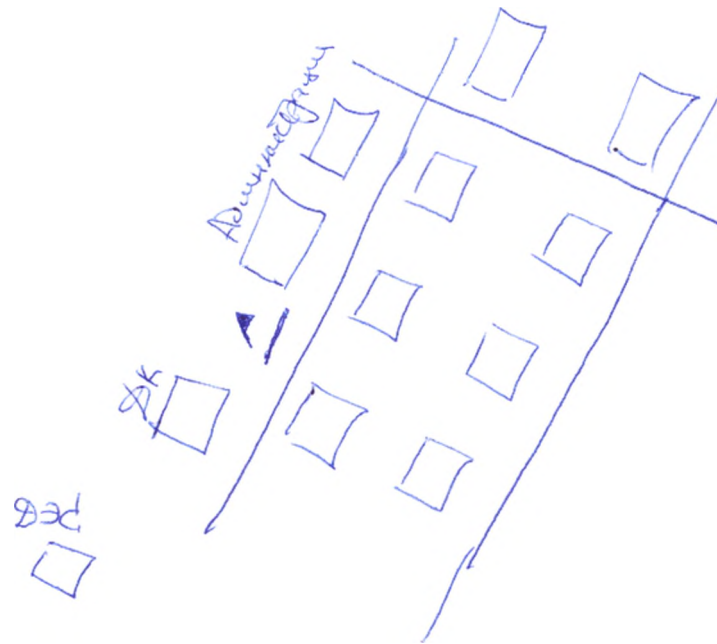


— местоположение рекламной конструкции. Тип и вид: щиты 2 x 3 м - щитовые рекламные конструкции среднего формата, имеющие внешние поверхности, специально предназначенные для размещения рекламы. Щиты состоят из каркаса, опоры и информационного поля размером 2 x 3 м. Стационарный.

Приложение к постановлению администрации Тере-Хольского кожууна

от «02» декабря 2024 г. № 212

Схема расположения рекламных конструкций с. Каргы



— местоположение рекламной конструкции. Тип и вид: щиты 2 x 3 м - щитовые рекламные конструкции среднего формата, имеющие внешние поверхности, специально предназначенные для размещения рекламы. Щиты состоят из каркаса, опоры и информационного поля размером 2 x 3 м. Стационарный.